

Apprendre

le japonais

JAPON

à Tokyo

Adultes

Durée minimum : 3 semaines

Période : toute l'année



Kai Japanese Language School

La langue et la tradition japonaises à Tokyo; capitale des mangas, du business et des dernières tendances au Japon

La destination

Bienvenue au pays du Soleil Levant, où Tokyo, sa capitale, est une métropole hors catégorie: dynamique et très variée en matière de design, de gastronomie, d'architecture et de stylisme.

L'école

L'école se trouve dans le centre-ville à 1h30 de l'aéroport de Tokyo. Un des atouts de l'école et un plus pour votre formation: son atmosphère internationale, créée par la présence d'étudiants de plus de 50 nationalités différentes.

Cours de japonais

• Formule « cours général »

Durée: 10 semaines

20 leçons par semaine

Groupe de 17 personnes maximum*

Niveau minimum: A1

Dates des sessions en 2008:

2 avril au 19 juin

30 juin au 1er octobre (vacances d'été du 2 au 24 août)

8 octobre au 19 décembre

• Formule « Open Monthly Course »

Durée: minimum 3 semaines

15 heures par semaine

Horaire: de 13h à 16h ou de 16h30 à 19h30

Groupe de 10 personnes maximum

Niveaux: débutant ou A1

Dates des sessions en 2008: chaque mois sauf en août - s'inscrire 2 mois à l'avance.

• Formule « cours intensif d'été »

15 leçons par semaine:

- Cours de grammaire et conversation - de 10h à 12h50

- Cours de préparation au JLPT - de 9h à 12h50

- Cours de « japonais des affaires » - de 9h à 12h50

Niveaux: A1-B1

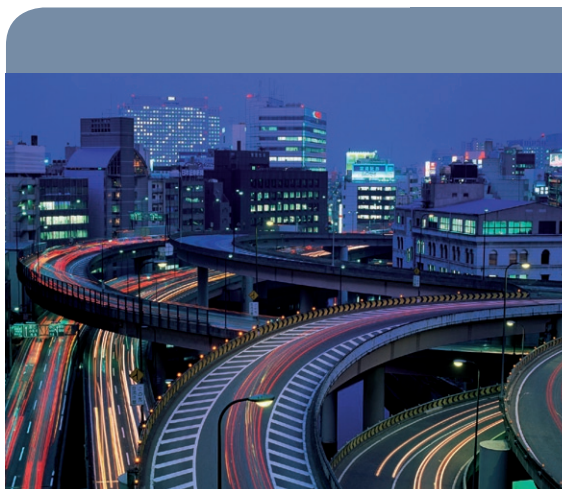
Dates des sessions en 2008: du 4 au 22 août

Logement

Les logements proposés sont en auberge de jeunesse, hôtel, guest house, résidences estudiantines ou en famille d'accueil (uniquement pour Open Monthly Course).

Attention, tout logement à Tokyo nécessite un trajet de 30 à 60 minutes.

* Au Japon un groupe de moins de 17 personnes est considéré comme un petit groupe



Activités

« National Language Day »: rencontre entre étudiants du « General Course » (vendredi de la 2^e semaine).

Programme social prévu chaque mois (ex: théâtre, bowling, Sumo, Origami, art floral...).

Des excursions sont également proposées certains week-ends.

Prix

Nous avons sélectionné les formules suivantes. De nombreuses autres combinaisons existent, contactez-nous pour en savoir plus.

Formule 1 « cours général »: 2475 EUR* pour 10 semaines

Prix comprenant: les cours de japonais (20 leçons par semaine),
+ logement en résidence (chambre individuelle - "communs" partagés) - prix moyen, variant selon la résidence,
+ assurance santé,
+ frais d'inscription.

Formule 2 « Open Monthly Course »: 1900 EUR* pour 4 semaines

Prix comprenant: les cours de japonais (15 leçons par semaine),
+ logement en famille d'accueil (prix moyen, variant selon sa situation géographique par rapport à l'école),
+ demi-pension,
+ assurance santé,
+ frais d'inscription.

Formule 3 « cours intensif d'été - cours de grammaire et de conversation »: 945 EUR* pour 3 semaines

Mêmes caractéristiques que la formule 1 mais 15 leçons de japonais par semaine.

Ces prix ne comprennent pas le vol vers le Japon, les transferts de/vers l'aéroport, les assurances éventuelles, le matériel pédagogique, les repas (sauf pour la formule 2 en demi-pension), les activités sociales (entre 1500 et 15 000 JPY selon les activités).

* Prix du logement à confirmer - Tarifs 2008 sous réserve de modifications de prix de l'école partenaire et selon le taux de change en vigueur au 31/01/08

Les plus

Pas de VISA obligatoire si la durée du séjour est de moins de 3 mois (pour les Belges).

Kai Japanese Language School produit ses propres livres scolaires et matériels audio.

Pourcentage de francophones: 3%

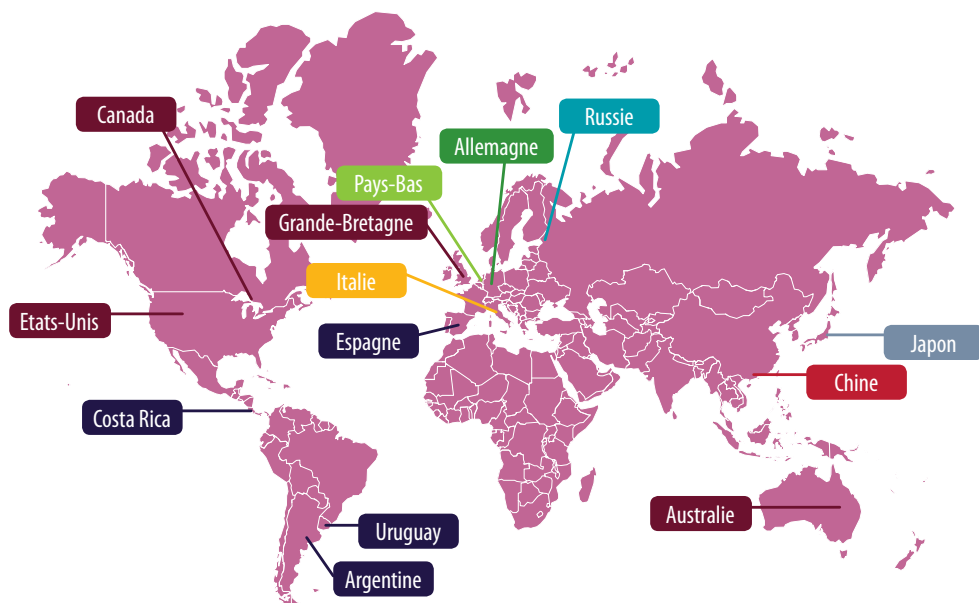
En savoir plus sur Tokyo: www.kanko.metro.tokyo.jp

www.jnto.go.jp

Groupe: maximum 17 étudiants

Durée d'une leçon: 50 minutes

Des séjours linguistiques de qualité aux 4 coins du monde



Informations et inscriptions :

ALLINGUA Abroad

29 Avenue Guillaume - L 1650 Luxembourg

Tél.: + 352 26 97 61 10 - Fax: +352 26 97 61 12

abroad@allingua.lu

Nos séjours linguistiques sont organisés en partenariat avec Carlson
Wagonlit Travel.

CWT - Lic. 1028A

Carlson
Wagonlit
Travel



ALLINGUA

Cours de langues - Séjours linguistiques à l'étranger - E-learning ELLA®